



# ZPRAVODAJ OBCE MEDLOV

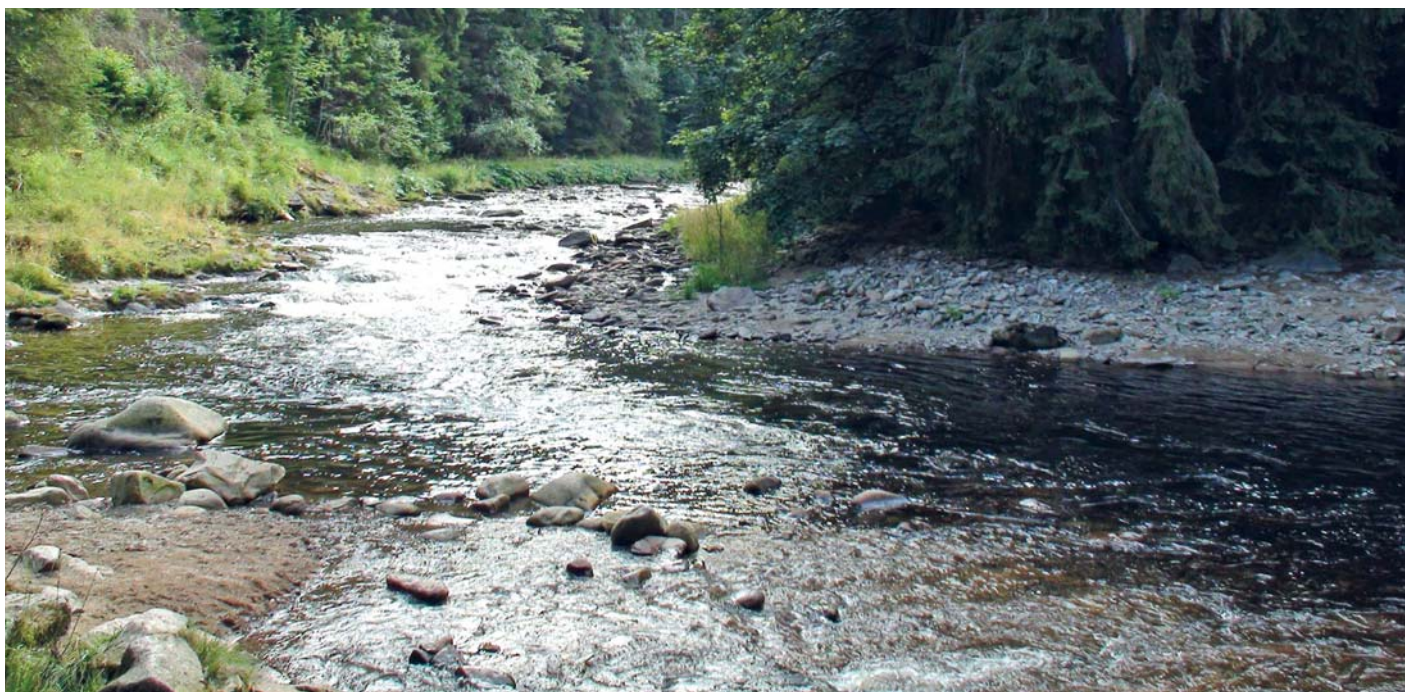
Č. REG. MK ČR E 12517, měsíčník obce Medlov

ročník 29, číslo 4, květen 2019, vydán 16.5.2019

\* \* \* \* **SLOVO STAROSTY** \* \* \* \*

## PŘÍRODĚ CHYBÍ VODA

Sucho již na začátku letošního roku sužuje řadu obcí v celé republice. V korytech řek jsou podnormální průtoky a v potocích už místy neteče skoro nic. Vlaha chybí na polích i v lesích. Některé obce v Olomouckém kraji přistupují k omezením. Již v dubnu řada obcí zakázala zalévání záhonů a napouštění bazénů. V porovnání s dlouhodobými údaji jsou aktuální průtoky na většině vodních toků na Olomoucku výrazně podprůměrné. Menší vodní toky zarůstají travou. Na Olomoucku panuje i půdní sucho. Podle serveru intersucho.cz je stav půdní vlhkosti do jednoho metru výrazně horší oproti obvyklým hodnotám, což přispívá k poklesu hladin podzemní vody.



A jak to vypadá s hladinou podzemní vody u našeho vodního zdroje v Zadním Újezdě? Situace je obdobná. Po letošní zimě se hladina nedostala do úrovně předchozích let. Proto Rada obce Medlov na svém posledním zasedání rozhodla, že budeme šetřit s pitnou vodou i u nás. Na posledním jednání byl odsouhlasen zákaz používat vodu z veřejného zdroje na zalévání trávníků, záhonků i zahrad, mytí aut, napouštění bazénů, ... atd. Obec v současné době připravuje v souladu s § 26, odst. 2 zákona „O vodovodech a kanalizacích“ vydat Opatření obecné povahy k omezení používání pitné vody z veřejného vodovodu. Bylo by vhodné, aby se každý z nás snažil zachytit co nejvíce dešťové vody na svém pozemku. Lze k tomu například využít vsakovacích jímek, zachytit vodu do nádrží a následně tuto využít na zalévání rostlin a stromů. Nebo jen tak jednoduše odpojit svody od dešťové kanalizace a vodu pustit do trávy na zahradě.

Jen málokdo ví, že průměrně za den jeden Čech spotřebuje 90 litrů vody. Na splachování WC z toho padne 23 litrů vody. Proč bychom k tomuto účelu měli nadále využívat draze vyrobenou pitnou vodu, jestliže máme v domácnosti podmínky na zachytávání dešťové. Dešťovou vodu můžeme použít i k úklidu. Ministerstvo životního prostředí je proto letos připraveno přispět až pěti tisícům domácností na projekty související s efektivním využíváním dešťovky. Využijte i vy této příležitosti a pomáhejte s šetřením této tak drahé tekutiny.

**\* \* \* \* \* RADNICE INFORMUJE \* \* \* \* \***

## **O Z N Á M E N Í**

### **o době a místě konání voleb do Evropského parlamentu**

Starosta obce Medlov podle § 32 odst. 2 zákona č.62/2003 Sb., o volbách do Evropského parlamentu a o změně některých zákonů, ve znění pozdějších předpisů o z n a m u j e :

**Volby do Evropského parlamentu se uskuteční  
v pátek dne 24. května 2019 od 14.00 hodin do 22.00 hodin  
v sobotu dne 25. května 2019 od 8.00 hodin do 14.00 hodin.**

Místem konání voleb do Evropského parlamentu je:

- ve volebním okrsku č. 1 volební místnost v budově Obecního úřadu v Medlově č.p. 300  
pro voliče bydlící v Medlově,
- ve volebním okrsku č. 2 volební místnost v Prodejně smíšeného zboží v Králově č.p. 16  
pro voliče bydlící v Králově,
- ve volebním okrsku č. 3 volební místnost v bytovém domě v Hlivicích č.p. 76  
pro voliče bydlící v Hlivicích,
- ve volebním okrsku č. 4 volební místnost v Kulturním domě v Zadním Újezdě č.p. 19  
pro voliče bydlící v Zadním Újezdě.

Volič po příchodu do volební místnosti prokáže svou totožnost a státní občanství České republiky platným cestovním, diplomatickým nebo služebním pasem České republiky anebo cestovním průkazem nebo platným občanským průkazem. Volič, který je občanem jiného členského státu, prokáže po příchodu do volební místnosti svou totožnost a občanství jiného členského státu. Neprokáže-li volič svou totožnost a občanství České republiky nebo jiného členského státu, nebude mu hlasování umožněno.

Voliči obdrží nejpozději 3 dny přede dnem voleb do zastupitelstva obce hlasovací lístky. Na žádost voliče vydá okrsková volební komise hlasovací lístky přímo ve volební místnosti.

V případě, že bude mít volič zájem volit do přenosné volební urny, nahlásí tento požadavek na OÚ v Medlově osobně, e-mailem: [podatelna@obecmedlov.cz](mailto:podatelna@obecmedlov.cz) nebo telefonicky na tel. č.: **585 002 506** nebo **724 242 068** u p. Vrzalové nebo u paní Kropáčové na tel.: **585 001 221** nebo **725 131 047**.



Svoz plastového odpadu proběhne v úterý dne 4. 6. 2019 a 2. 7. 2019. Žádáme občany, aby veškeré plastové láhve od nápojů (PET láhve) ukládali pouze do pytlů určených na plasty a tetrapaky (krabice od džusů, mléka apod.) ukládali do pytlů určených pro tetrapaky, nikoli volně do kontejnerů. Je povinností občanů třídit recyklovatelné suroviny samostatně. Plastové pytle odkládejte na místa tomu určená v předvečer svozu. Žádáme o dodržování termínu pro ukládání, jelikož uložení odpadu mimo nebo po termínu vývozu dochází k poškození pytlů a odpad je rozházen po okolí. Buďte k sobě i ostatním spoluobčanům ohleduplní a dodržujte čistotu v obci.

**ŽÁDÁME TY OBČANY Z OBCE KRÁLOVÁ, KTEŘÍ ZANECHÁVAJÍ U KONTEJNERŮ NA TŘÍDĚNÝ ODPAD U AUTOBUSOVÉ ZASTÁVKY SVŮJ ODPAD Z DOMÁCNOSTI V IGELITOVÝCH TAŠKÁCH, ABY ZANECHALI TĚTO ČINNOSTI A JIŽ TAK NEČINILI. NA ODPAD Z DOMÁCNOSTI POUŽIJTE VLASTNÍ NÁDOBY NA ODPAD TJ. POPELNICI. V PŘÍPADĚ POKRAČOVÁNÍ UKLÁDÁNÍ ODPADU NA MÍSTO KAM NEPATŘÍ, PŮVODCI ODPADU BUDE ZASLÁNA FAKTURA ZA ÚKLID A LIKVIDACI ODPADU. ODPAD, KTERÝ TAM UKLÁDÁTE, JE PO DVOU DNECH ROZHÁZEN PO OKOLÍ. NENÍ TO ESTETICKÉ A URČITĚ SE BUDETE LÉPE CÍTIT NA AUTOBUSOVÉ ZASTÁVCE, KTERÁ JE ČISTÁ, NEŽ NA MÍSTĚ, KDE SE VÁLÍ ODPADKY, ZE KTERÝCH SE ŠÍŘÍ ZÁPACH. TOTO JE POSLEDNÍ VÝZVA PŘED OSOBNÍM PŘÍPISEM S JIŽ VYSTAVENOU FAKTUROU K UHRAZENÍ ZA LIKVIDACI A ÚKLID ODPADU.**

### **POPLATEK ZA TUHÝ DOMOVNÍ ODPAD PRO ROK 2019**

Výše poplatku je po schválení Zastupitelstvem obce Medlov **350,-Kč na osobu.**

Poplatek bude vybírán na celý rok 2019 a nelze hradit na splátky !

**Splatnost poplatku je do 30. 6. 2019.**

Poplatky jsou vybírány v pokladně OÚ Medlov a to:

**PONDĚLÍ a STŘEDA 08:00 – 17:00 hod., (polední přestávka je od 12:00 – 12:30 hod.)**

Upozorňujeme občany, že v jiné dny nebude možné poplatky v pokladně obecního úřadu uhradit.



## **BEZHOTOVOSTNÍ PLATBA POPLATKŮ**

Bezhotovostní platbu proveďte převodem na účet u peněžního ústavu:

Peněžní ústav	Číslo účtu	Kód banky
Česká spořitelna, a.s.	1801225319	0800



Variabilní symbol musí mít **10 míst**. Vpisujte následovně:

1. uveďte konstantní čtveřici čísel: **1337 – platba poplatku za odpady**
2. uveďte dvojčíslí označující část obce: **01 – Medlov**  
**02 – Králová**  
**03 – Hlívce**  
**04 – Zadní Újezd**
3. do zbývajících políček uveďte číslo popisné vašeho domu (např. č.p. 5 – 0005, č.p. 41 – 0041, č.p. 250 – 0250)

**Příklady sestavení variabilních symbolů:**

- |                                                                      |               |                |
|----------------------------------------------------------------------|---------------|----------------|
| - občan Medlova s číslem popisným 199 hradí poplatek za odpady:      | 1337 01 0 199 | VS: 1337010199 |
| - občan Králové s číslem popisným 11 hradí poplatek za odpady:       | 1337 02 00 11 | VS: 1337020011 |
| - občan Hlívce s číslem popisným 76 hradí poplatek za odpady:        | 1337 03 00 76 | VS: 1337030076 |
| - občan Zadního Újezdu s číslem popisným 5 hradí poplatek za odpady: | 1337 04 000 5 | VS: 1337040005 |

## \* \* \* \* SPOLEČENSKÁ KRONIKA \* \* \* \*

### Jubilanti v měsíci květnu:

Štopplová Marie, 83 let, Medlov | Štefek Josef, 79 let, Králová | Cupalová Ludmila, 77 let, Medlov  
Zatloukalová Zdenka, 72 let, Medlov | Dohnalová Terezie, 70 let, Medlov

Všem jubilantům přejeme do dalších let hodně zdraví, štěstí a životní pohody v naší obci!



## \* \* \* \* KULTURA \* \* \* \*

OBEC MEDLOV, KRÁLOVECKÝ SPOLEK A SK KRÁLOVÁ VÁS SRDEČNĚ ZVOU NA

### HODY V KRÁLOVÉ

Kde: HŘIŠTĚ OBCE KRÁLOVÁ

Kdy: 22. 6. 2019

Program:

11:00 hod. – mše svatá v místní kapliče sv. Víta (náves obce)

14:00 hod. – zahájení hodů

14:30 hod. – za dětmi přijede **Šašek Viky**

– dále je připraveno pro děti malování na obličej a skákací hrad

17:00 hod. – dechovka **Rohelanka**

20:00 hod. – hody zakončí kapela **LIVIN** hodovým karnevalem

**Občerstvení:** makrely, dobroty z udírny, které bude samozřejmě i čím zapíjet  
Těšíme se, že přijдете s dobrou náladou a že si opět naše společné hody v Králové užijeme.

Zvou pořadatelé



Milé babičky, maminky, tetičky, slečny, ale i pánové jakéhokoli věku!  
Kulturní komise obce Medlov opět po roce vyhlašuje

### SOUTĚŽ O NEJLEPŠÍ HODOVÝ KOLÁČ

Nebojte se, připojte se!

Letos máme připraveny dvě kategorie: **Hlavní kategorie** - O nejlepší hodový koláč  
**Zvláštní kategorie** - pro dětské kuchaře do 18-ti let. Jakýkoli slaný či sladký výrobek na téma  
Medlovské hody - může jít o zákusek, dezert, slaný výrobek, zkrátka cokoli, co se dá sníst.  
Tři nejlepší výrobky odměníme drobnými cenami.

Zájemci ozvěte se paní V. Zahradníčkové na tel. 731 186 248  
nebo na email: [Zahradnickova.V@seznam.cz](mailto:Zahradnickova.V@seznam.cz)

Meteor Hlívce s podporou obce Medlov  
pořádá v sobotu

**15. června 2019**

## HODOVÉ SPORTOVNÍ ODPOLEDNE

Pro děti je připraveno  
malování na obličej,

pro fotbalové fajnšmekry přátelské utkání  
domácího Meteoru proti „Staré gardě“ Sigmy Olomouc.



Pro všechny pak bohaté občerstvení, snad i dobré počasí a od 18:00  
setkání s hudební skupinou STORN.

\* \* \* \* **SPORT** \* \* \* \*



**SPOLEK TURISTÉ MEDLOV,**  
pořádá v sobotu 5. října 2019 zájezd na

# POCHOD SLOVÁCKÝMI VINOHRADY

- Odjezd :** 6.00 hod – Medlov, autobusová zastávka u Obecního úřadu Medlov  
6.10 hod – Uničov, autobusová zastávka na ulici Dukelská
- Návrat:** 17.30 hod z parkoviště pod Nechorami – u vinných sklepů Nechory u Prušánek
- Cena:** 350 Kč / 300 Kč (členové spolku) – cena zahrnuje dopravu autobusem
- Trasy pochodu:** 6, 14, 15 a 23 km
- Start pochodu:** Dolní Bojanovice – 6 a 15 km, Hodonín – 14 a 23 km
- Cíl pochodu:** vinné sklepy Nechory u Prušánek – všechny trasy
- Startovné:** dospělí 30 Kč, děti do 15 let 10 Kč (hradí každý účastník sám na místě)

**Přihlášky včetně platby do 15. 8. 2019 (nebo do obsazení zájezdu)**

**Pavel Pospíšil, tel. 605 581 925, e-mail: [ppospisilm@seznam.cz](mailto:ppospisilm@seznam.cz)**

[www.turistemedlov.cz](http://www.turistemedlov.cz)